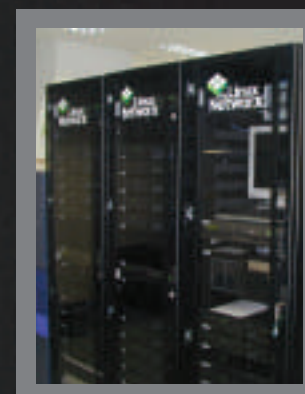


- 01 Consulting of Linux&Java
- 02 Linux systems development and construction
- 03 Web systems development and construction
- 04 Internet connectivity systems construction
- 05 Sale and construction of a cluster system and a grid computer

## The contents of an enterprise

### クラスタシステムとグリッドコンピューターの販売・構築

エストコスモは、グリッド技術に対して高速ネットワーク時代の到来に伴い、個人情報端末、パソコンから高性能コンピュータ、大容量データセンターをすべて統合して扱うための基盤技術（ソフトウェア、ネットワーク、ハードウェア）とこれを活用する応用技術として取り組んでおります。従来のWebに代表されるインターネットの延長上にあるシステムの次に来る注目される基盤技術であると認識し、ハイパフォーマンスコンピュータ関連製品の輸入・販売・サポートを提供致します。



### Webシステム開発・構築

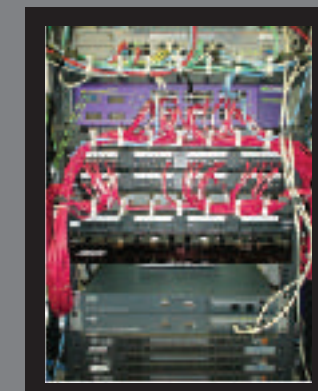
大規模WebSite構築では、WebServiceの構成要素として、Java、PHPといった開発言語をはじめ、SOAP、RDBMS、J2EE対応のサーバテクノロジー、XML、といった広範で豊富な経験と知識が不可欠です。「LinuxとJavaのWebService専業インテグレータ」として、数多くの開発実績を持ち、道内屈指のWebService構築経験と技術力を誇るエストコスモが、導入コンサルティングから、システム設計、開発導入支援、運用後のサポートまで、Webシステム全てのベストサポートを提供致します。

## Web Top Integration

エストコスモは1998年設立以来「北海道唯一のUNIXとLAN専業企業」として取り組んでまいりました。

1991年にLinus Torvaldsのもと誕生したLinuxは世界中のコミュニティを構成し、その発展に力を合わせています。いまやLinuxは多くのユーザを獲得し大学・研究機関のみならず、官公庁や企業の基幹情報システムのOSとして採用されてきております。エストコスモは、創業以来UNIXの分野に注力し設立当初からLinuxに取り組んでおりました。

Web Serviceを情報システムの基軸として取り組み、数多くの実績を上げてまいりました。今後もその培った実績と経験に加え、Linuxで稼動する最先端のナレッジウェアやサービスソフトウェアを組み合わせ、お客様に最適かつ機動力と時代の流れに鋭敏に答える堅牢な情報システムの提案と導入支援、運用支援のベストサポートを提供して参りたいと考えております。また、エストコスモはLinuxとJavaそしてセキュリティをコアテクノロジーとして取り組みながら、オープンソースソフトウェア全般にわたり研究・開発事業と啓蒙・発展活動、お客様の導入支援とサポートを提供し、お客様の視線に沿ったシステム開発を支援してまいります。

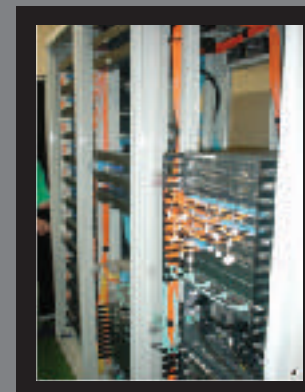


### インターネット接続システム構築 (LAN/WANシステム)

エストコスモは、Linux とJava 専業のシステムインテグレータとして最先端の技術陣を揃え道内で業界屈指の体制を提供できる様になったのも、設立以来「北海道唯一のUNIXとLAN専業企業」として歩んできた、ネットワークシステムのインテグレーション事業基盤があります。世界有数のLAN機器メーカー・ベンダーのシステム機器とソフトウェアを最高の技術と信頼ある技術陣でサポートし提供致します。

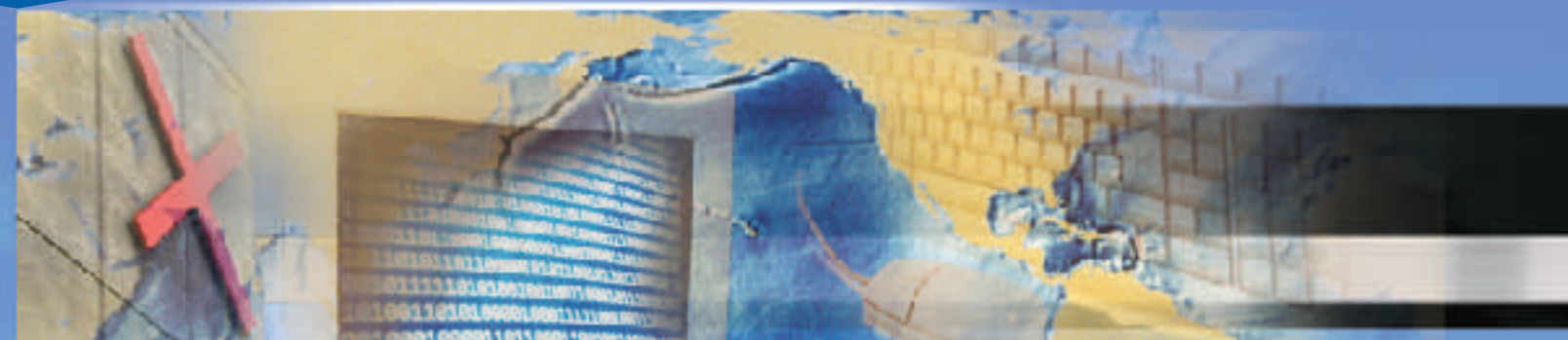
### Linux & Javaコンサルティング

エストコスモでは、WebService実現に向けて設立依頼培った豊富なLinux & Javaシステム構築実績から、システム開発の前段にあたる業務の分析、調査・設計を行う際に、JavaとXMLを基本に最適なシステムの検討をサポート致します。また、既存のWebシステムからLinux & Javaシステムへの再構築をはじめ、新規のLinuxシステムの導入では常にお客様のネットワークシステムを考慮した最適なシステム分析といったコンサルティング・サポートを経験豊富な技術陣により提供、常に最新の技術をインテグレーションしお客様にとって最適で強力な情報システムをご提案致します。



### Linuxシステム開発・構築

エストコスモは、お客様のLinux導入に積極的に取り組んでおり、豊富な実績と経験に加えLinuxで稼動する最先端技術を駆使した、ミドルウェアやアプリケーションソフトウェアとして米国K-PLEX社のPlexWareを組み合わせ、お客様に最適な、高性能、高信頼性の情報システムを提供します。DebianLinuxディストリビュータとして開発を行い、製品実装を提供しております。最先端の技術で、クラスタ・グリッドといった点在するコンピューター資源の統合と、超高速演算システムを提供致します。



# EST COSMO

Inter × cross Creative Center



異業の出会いにより、新しいビジネスを創生する...



株式会社エストコスモ

札幌市豊平区豊平1条12丁目1-12 札幌デジタル創造プラザ  
インタークロス・クリエイティブ・センター204  
12-1, Toyohira, Toyohira-ku, Sapporo, Japan 062-0901  
Phone. 011-837-2121 Fax. 011-837-2252  
<http://www.estcosmo.co.jp/>

\*Javaは、Sun Microsystems, Inc.の登録商標です。  
\*Linuxは、Linus Torvaldsの米国およびその他の国における登録商標または商標です。  
\*UNIXは、The Open Groupの登録商標です。